



E-Book

25 CONSEILS POUR UN LEADERSHIP EFFICACE :

Le guide essentiel pour les entrepreneurs

BOOSTER L'ENTREPRISE
LIBÉRER L'ENTREPRENEUR

Copyright© 2023. ActionCOACH IPCo Ltd. Tous droits réservés.

ActionCOACH[®]
BUSINESS COACHING

TABLE DES MATIÈRES

Montrez la voie par vos actions

1. Développement personnel et professionnel
2. Définissez des objectifs clairs et partagez-les
3. Montrez la voie par vos actions
4. Responsabilisez votre équipe et développez son autonomie
5. Faites de l'intégrité le cœur de votre leadership

Maîtrisez l'art de la communication efficace

6. Soyez clair et direct dans votre communication
7. L'écoute active, votre meilleur outil de leadership
8. Communiquez de manière régulière et structurée
9. Adaptez votre communication au contexte et à votre audience
10. Adoptez un leadership transparent

Soyez un leader visionnaire

11. Formulez une vision claire et inspirante
12. Construisez dès aujourd'hui la réussite de demain
13. Restez en avance grâce à une veille active
14. Transformez le changement en opportunité
15. Transmettez votre vision avec clarté et énergie

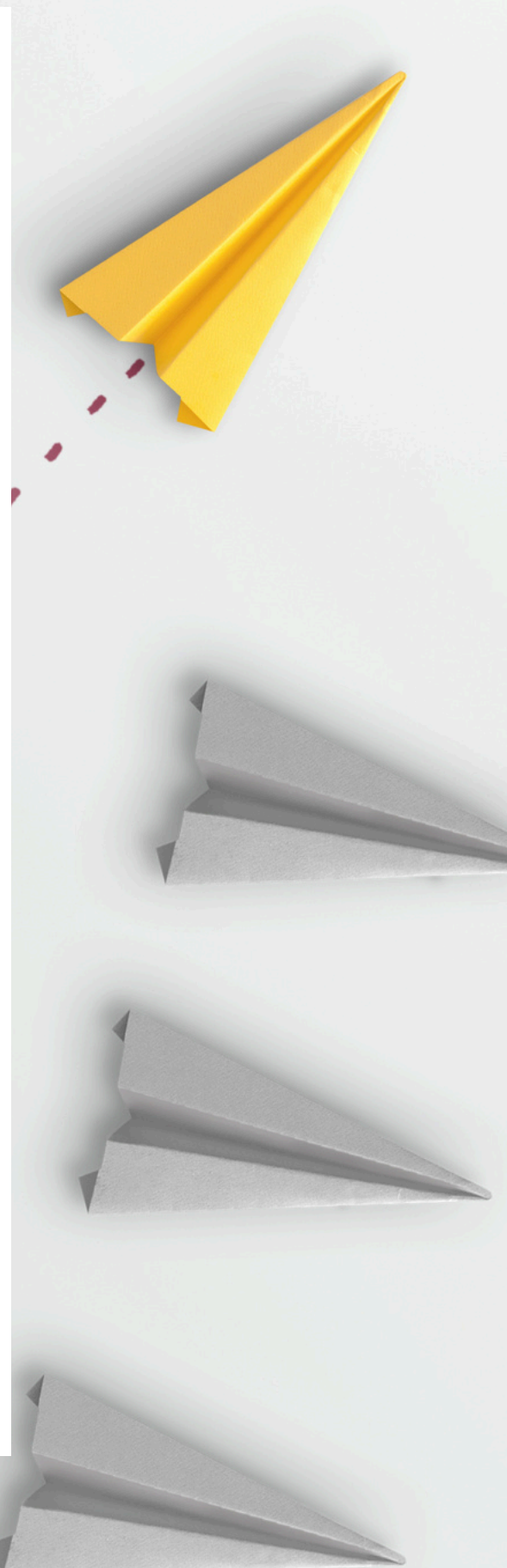
Devenez un leader capable de s'adapter

16. Restez informé et à jour
17. Faites du feedback un outil de leadership
18. Faites du changement un moteur de croissance
19. Faites de l'innovation un levier de croissance
20. Dirigez en montrant l'exemple

Gardez le cap sur vos priorités

21. Définissez vos priorités avec efficacité
22. Reprenez le contrôle de votre attention
23. Faites de votre temps un atout stratégique
24. Soyez organisé pour gagner en efficacité
25. Concentrez-vous sur une tâche à la fois pour aller plus loin

À propos de nous



Le leadership est un levier essentiel pour les entrepreneurs. Il permet de donner une direction claire à l'entreprise et de l'orienter vers l'atteinte de ses objectifs. Un bon leadership instaure une culture de travail positive et performante, favorise une prise de décision efficace et une résolution proactive des problèmes. Il joue également un rôle clé dans l'adaptation de l'entreprise aux évolutions du marché.



Montrez la voie par vos actions

Montrer l'exemple par vos actions joue un rôle clé dans la culture et la direction de votre entreprise. En incarnant vous-même l'attitude et l'éthique professionnelle que vous attendez de votre équipe, vous les inspirez, vous les motivez de manière authentique et vous leur donnez les moyens d'atteindre leurs objectifs.

Clé #1 Développement personnel et professionnel

L'un des leviers les plus puissants pour montrer l'exemple en tant que chef d'entreprise est de s'engager dans une démarche de développement personnel et professionnel continu. Pour rester en avance dans le monde des affaires et faire progresser votre entreprise, vous devez rester curieux, apprendre en permanence et évoluer.

Cela inclut le suivi des publications de votre secteur, la participation à des conférences et à des événements de networking, ainsi que la recherche d'opportunités de mentorat ou de Business Coaching. Renforcez sans cesse vos compétences en leadership grâce à la formation et au développement : c'est ainsi que vous inspirerez vos équipes à donner le meilleur d'elles-mêmes.

Clé #2 Définissez des objectifs clairs et partagez-les

Un autre pilier essentiel du leadership par l'exemple consiste à fixer des objectifs clairs pour votre entreprise et à les communiquer ouvertement à votre équipe. En tant que chef d'entreprise, vous devez être capable d'exprimer votre vision et votre stratégie de manière précise et inspirante.

Partager ces objectifs permet non seulement d'aligner tous les membres de l'équipe dans une même direction, mais aussi de créer un véritable sentiment de but commun et de cohésion au sein de votre organisation.

Clé #3 Montrez la voie par vos actions

Un chef d'entreprise incarne l'attitude et l'éthique qu'il attend de son équipe. Il montre l'exemple en consacrant le temps et l'énergie nécessaires pour atteindre les objectifs et en accomplissant chaque mission avec engagement. Lorsqu'une erreur survient, il l'assume avec transparence. En entretenant un dialogue ouvert avec ses collaborateurs, en partageant aussi bien les réussites que les difficultés, il renforce un climat de confiance. Cette posture exemplaire devient un socle solide pour la culture d'entreprise et une source d'inspiration pour l'ensemble de l'équipe.

Clé #4 Responsabilisez votre équipe et développez son autonomie

Montrer l'exemple, c'est aussi savoir faire confiance et donner du pouvoir d'agir à son équipe. En tant que chef d'entreprise, votre rôle est de créer un environnement où vos collaborateurs peuvent s'épanouir et atteindre leurs objectifs. Cela implique de leur fournir les outils, les technologies et le soutien nécessaires à leur réussite. Mais cela va plus loin : il s'agit aussi d'écouter activement leurs idées, de prendre en compte leurs retours, et d'être prêt à ajuster vos choix stratégiques quand c'est pertinent. Cette posture renforce l'engagement de votre équipe et fait grandir la culture de responsabilité dans votre entreprise.

Clé #5 Faites de l'intégrité le cœur de votre leadership

L'un des moyens les plus puissants de montrer l'exemple est d'ancrer votre leadership dans la confiance, la transparence et l'intégrité. En tant que chef d'entreprise, vous devez adopter une posture claire et cohérente, guidée par l'intérêt à long terme de votre équipe et de votre entreprise.

Restez fidèle à vos valeurs et assumez pleinement vos décisions comme vos actions. Lorsque vous faites une erreur, reconnaissez-la ouvertement et engagez-vous à corriger la situation avec responsabilité. Cette approche renforce la confiance au sein de l'équipe, donne un cap commun et fait de vous bien plus qu'un dirigeant : un leader inspirant. C'est ainsi que vous bâtissez une entreprise solide et une réussite durable.

Maîtrisez l'art de la communication efficace

La communication efficace est une compétence de leadership essentielle pour tout chef d'entreprise.

Elle est indispensable pour définir des objectifs clairs et les atteindre, créer et entretenir des relations solides, motiver vos équipes et les inspirer au quotidien.



Clé #6 Soyez clair et direct dans votre communication

Soyez clair et direct dans vos échanges. Pour bien communiquer avec votre équipe, vos clients ou vos partenaires, il est important d'aller droit au but. Utilisez un langage simple et accessible à tous. N'utilisez pas de termes techniques ou de jargon que certains pourraient ne pas comprendre. Lorsque vos messages sont clairs, vous limitez les malentendus. Cela renforce la confiance, facilite la collaboration et améliore l'efficacité au sein de votre entreprise.

Clé #7 L'écoute active, votre meilleur outil de leadership

Pour comprendre réellement les besoins et les préoccupations de votre équipe, de vos clients ou de vos partenaires, il est essentiel de leur accorder une attention totale. Écouter activement signifie rester concentré sur ce qui est dit, poser des questions pour mieux comprendre et adopter une posture attentive à travers le regard ou un simple signe de tête. Si un point vous échappe, il est important de le reconnaître et de demander des précisions. L'écoute active renforce la confiance mutuelle. Elle permet d'établir des relations solides et authentiques, indispensables à la réussite de toute entreprise.

Clé #8 Communiquez de manière régulière et structurée

Une communication efficace repose aussi sur la régularité des échanges. En tant que chef d'entreprise, il est essentiel d'informer votre équipe, vos clients et vos partenaires sur l'état de l'entreprise ainsi que sur les changements qui pourraient les concerner. Cela passe par l'organisation de réunions à intervalles réguliers, le partage de points d'avancement, l'envoi de mises à jour par e-mail ou l'utilisation d'outils de communication comme Slack ou Zoom pour rester connecté au quotidien. Il est tout aussi important d'être disponible pour répondre aux questions et traiter rapidement les éventuelles préoccupations. Une communication claire et continue permet non seulement d'atteindre les objectifs plus efficacement, mais aussi de renforcer la motivation, la cohésion et la confiance au sein de votre environnement professionnel.

Clé #9 Adaptez votre communication au contexte et à votre audience

Une communication efficace passe aussi par le bon choix du canal. Un chef d'entreprise doit savoir adapter son style de communication en fonction du contexte et de ses interlocuteurs. Par exemple, pour échanger avec les membres de votre équipe, une réunion en face à face ou en visioconférence peut être plus impactante.

À l'inverse, avec des clients ou des partenaires, l'e-mail ou la messagerie instantanée peut être plus adapté. Il est également essentiel de prêter attention à votre communication non verbale : votre langage corporel, vos expressions faciales et votre ton de voix influencent fortement la façon dont votre message est perçu. Ces éléments jouent un rôle clé dans la qualité de vos interactions.

Clé #10 Adoptez un leadership transparent

Pour bien communiquer, il est essentiel d'adopter un style de leadership fondé sur la transparence. En tant que chef d'entreprise, vous devez être ouvert et honnête avec votre équipe, vos clients et vos partenaires. Il est important de partager vos réussites, mais aussi les difficultés que vous rencontrez.

Cette attitude crée un climat de confiance dans l'entreprise et renforce le sens des responsabilités au sein de l'équipe. Vous devez également savoir reconnaître lorsque vous ne maîtrisez pas un sujet, et ne pas hésiter à demander de l'aide ou à solliciter des conseils. La transparence renforce la confiance mutuelle. Elle permet de construire des relations professionnelles solides et durables.

Les chefs d'entreprise qui appliquent ces principes peuvent définir clairement leurs objectifs, les atteindre plus efficacement et construire des relations solides et durables. Ils parviennent également à motiver leurs équipes et à les inspirer au quotidien.

Pour réussir dans cette démarche, il est essentiel de communiquer avec clarté, d'écouter activement, de maintenir des échanges réguliers, d'adapter les canaux de communication à chaque situation et de diriger avec transparence.

Soyez un leader visionnaire

Être un leader visionnaire est l'un des aspects les plus essentiels du leadership. Cette posture permet de définir une direction claire pour l'entreprise et de favoriser une réussite durable.

Un leader visionnaire élabore une stratégie précise et porte une vision inspirante pour son entreprise. Il la partage efficacement avec son équipe, motive chacun autour d'objectifs communs et crée une dynamique positive qui pousse à l'action.

Clé #11 Formulez une vision claire et inspirante

L'une des premières étapes pour devenir un leader visionnaire consiste à définir une vision claire et porteuse de sens pour votre entreprise. En tant que dirigeant, vous devez savoir dans quelle direction vous souhaitez aller et comment vous comptez y parvenir. Une vision efficace doit être spécifique, mesurable, atteignable, pertinente et limitée dans le temps — autrement dit, SMART. Mais au-delà de la structure, elle doit aussi être formulée de manière simple et inspirante, afin que vos collaborateurs puissent la comprendre, l'adopter et s'y engager pleinement.

Clé #12 Construisez dès aujourd'hui la réussite de demain

Un leader ne doit pas seulement se concentrer sur le présent. Il doit aussi anticiper l'avenir de son entreprise. Cette vision permet d'identifier les risques et les opportunités avant qu'ils ne se présentent, et de développer des stratégies solides. Même si les résultats ne sont pas immédiats, il est important de prendre des décisions qui soutiennent la croissance à long terme. Cette capacité à voir loin est essentielle pour bâtir une réussite durable et structurée.

Clé #13 Restez en avance grâce à une veille active

Un leader visionnaire suit de près l'évolution de son secteur. Pour faire avancer son entreprise, il doit connaître les nouvelles tendances, rester informé des innovations et ajuster sa stratégie lorsque cela est nécessaire.

Il est donc important de lire régulièrement des publications professionnelles, de participer à des conférences et de s'impliquer dans des événements de networking. Il doit aussi se tenir au courant des nouvelles technologies et des outils de gestion. Enfin, il est essentiel de rester ouvert à d'autres points de vue en échangeant avec d'autres dirigeants ou en s'appuyant sur le soutien d'un Business Coach.

Clé #14 Transformez le changement en opportunité

Un leader efficace est capable de rester ouvert au changement. Il fait preuve de flexibilité lorsque la situation l'impose. Il adapte sa stratégie dès que le marché évolue ou que l'environnement professionnel se transforme. Il reste également attentif aux nouvelles opportunités. Il évalue les risques avec discernement et prend des décisions, même dans l'incertitude. Lorsqu'un leader développe sa capacité d'adaptation, il renforce son leadership et crée les conditions d'une réussite durable.

Clé #15 Transmettez votre vision avec clarté et énergie

L'un des derniers aspects du leadership visionnaire consiste à exprimer sa vision de manière claire et percutante. Un leader doit savoir transmettre cette vision à son équipe, à ses clients et à ses partenaires. Il doit les convaincre de sa pertinence et les mobiliser autour d'un objectif commun. Pour cela, il doit présenter la vision et la stratégie de l'entreprise de façon transparente. Il doit aussi répondre précisément aux questions et gérer les préoccupations avec calme et assurance. Un leader efficace prend en compte les retours qu'il reçoit et reste prêt à ajuster sa vision lorsque cela est nécessaire.

Un chef d'entreprise qui suit ces conseils peut élaborer une vision claire, mettre en place une stratégie cohérente, rester informé des évolutions de son secteur, s'adapter au changement et partager sa vision de manière efficace. Grâce à cette approche, il peut conduire son entreprise vers le succès. Un véritable leader adopte une vision à long terme. Il suit les évolutions de son environnement, s'adapte aux transformations et communique sa vision de façon claire et ouverte à son entourage.

Devenez un leader capable de s'adapter

La capacité à s'adapter est une qualité indispensable pour un entrepreneur. Dans un marché en constante évolution, un leader doit adopter une approche flexible pour définir l'orientation de son entreprise et assurer sa réussite.

Un leader adaptable modifie sa trajectoire et ajuste sa stratégie lorsque la situation le demande. Il réussit néanmoins à maintenir une vision claire et à rester concentré sur les priorités stratégiques de son entreprise.



Clé #16 Restez informé et à jour

Pour devenir un leader capable de s'adapter, il est essentiel de suivre de près les évolutions de son secteur. Un chef d'entreprise doit connaître les dernières tendances et les développements récents. Il doit aussi être capable de mettre à jour sa stratégie lorsque cela est nécessaire.

Pour y parvenir, il lit régulièrement des publications professionnelles, assiste à des conférences, participe à des événements de networking et explore les nouvelles technologies ainsi que les outils de gestion les plus récents. Il est également important qu'il reste ouvert à de nouvelles perspectives en échangeant avec des Business Coaches ou d'autres professionnels expérimentés. Maîtriser l'information et rester à jour permet de s'adapter plus rapidement et plus efficacement aux changements.

Clé #17 Faites du feedback un outil de leadership

Un leader efficace écoute avec attention les retours de son équipe, de ses clients et de ses partenaires. Il met à jour sa stratégie lorsque ces retours montrent qu'un ajustement est nécessaire. Cela signifie qu'il reconnaît quand une approche ne fonctionne pas et qu'il est prêt à la modifier de manière appropriée. Cependant, il ne se contente pas d'attendre les feedbacks. Il prend aussi l'initiative de demander l'avis de son équipe et encourage chacun à exprimer ses idées. Être ouvert aux retours est une qualité essentielle pour un leader qui souhaite s'adapter. Elle lui permet de garder le cap dans un marché en constante évolution et de construire une réussite durable.

Clé #18 Faites du changement un moteur de croissance

Les leaders capables de s'adapter doivent rester ouverts au changement. Ils doivent aussi être prêts à changer de cap lorsque la situation l'exige. Lorsque le marché ou l'environnement professionnel évolue, ils ajustent leur stratégie avec souplesse et restent attentifs aux nouvelles opportunités. Les entrepreneurs doivent également être prêts à prendre des risques mesurés et à prendre des décisions dans un contexte d'incertitude. Adopter le changement joue un rôle essentiel, tant dans le développement du leadership que dans la réussite durable de l'entreprise.

Clé #19 Faites de l'innovation un levier de croissance

Encourager l'innovation est une composante essentielle du leadership moderne. Un entrepreneur doit rester ouvert aux idées nouvelles et aux approches différentes. Il doit avoir l'audace de remettre en question les habitudes et d'explorer de nouvelles possibilités. Un bon leader inspire son équipe à penser différemment, à faire preuve de créativité et à proposer des idées originales. Il met à leur disposition les moyens et le soutien nécessaires pour transformer ces idées en actions concrètes. Dans un environnement concurrentiel, innover n'est plus une option, c'est une nécessité. Un dirigeant qui ose tester de nouvelles approches et explorer d'autres voies se donne les moyens de garder une longueur d'avance.

Clé #20 Dirigez en montrant l'exemple

L'un des aspects essentiels du leadership adaptable consiste à montrer l'exemple. Un entrepreneur doit adopter lui-même les attitudes et l'éthique professionnelle qu'il souhaite voir chez son équipe. Il donne le ton par son comportement, en restant ouvert au changement, en accueillant les nouvelles idées, en essayant de nouvelles pratiques et en faisant preuve de flexibilité lorsque c'est nécessaire.

Un leader efficace reconnaît ses erreurs et assume l'entière responsabilité de ses décisions. Il sait que son comportement influence directement la culture de son entreprise.

Un entrepreneur qui applique ces principes parvient à rester informé, à accepter les feedbacks, à accueillir le changement, à encourager l'innovation et à devenir un véritable modèle pour son équipe. Un leadership solide repose sur la connaissance, l'ouverture d'esprit, le sens des responsabilités et l'exemplarité au quotidien.



**Gardez le cap
sur vos priorités**

BOOSTER L'ENTREPRISE

LIBÉRER L'ENTREPRENEUR

Copyright© 2023. ActionCOACH IPCo Ltd. Tous droits réservés.

actionCOACH®
BUSINESS COACHING

Un leadership solide repose sur la capacité à rester concentré sur l'essentiel. Pour atteindre ses objectifs et faire progresser son entreprise dans la bonne direction, un entrepreneur doit faire preuve de clarté, de constance et de détermination.

Un leader focalisé gère son temps et ses ressources avec efficacité. Il définit des priorités claires et reste aligné sur sa vision stratégique. C'est en maintenant cette discipline qu'il crée les conditions d'une croissance durable et maîtrisée.

Clé #21 Définissez vos priorités avec efficacité

Pour être un leader concentré, il est essentiel de savoir définir ses priorités. Un entrepreneur doit identifier clairement les tâches les plus importantes et les objectifs à atteindre. Il doit ensuite organiser son temps et ses ressources en fonction de ces priorités. Cela demande de fixer des objectifs clairs et atteignables, de mettre en place un plan d'action structuré et d'être capable de le réajuster si nécessaire. Un leader efficace doit également être prêt à déléguer certaines tâches pour se concentrer sur ce qui apporte le plus de valeur. Une bonne gestion des priorités renforce la productivité et facilite l'atteinte des objectifs de l'entreprise.

Clé #22 Reprenez le contrôle de votre attention

Pour rester concentré, un leader doit apprendre à éliminer ce qui détourne son attention. Un entrepreneur efficace doit pouvoir se consacrer pleinement à ses priorités, sans se laisser envahir par des éléments inutiles. Cela suppose de poser des limites claires et de réduire au minimum les interruptions. Par exemple, désactiver les notifications du téléphone ou fermer les onglets non essentiels sur l'ordinateur peut faire une réelle différence. Il est aussi important de prévoir des plages de travail ininterrompu, pendant lesquelles toute l'attention est dirigée vers une tâche unique. Ces moments de concentration profonde améliorent la productivité et permettent d'avancer plus rapidement vers ses objectifs.

Clé #23 Faites de votre temps un atout stratégique

Un leader efficace utilise son temps de façon structurée. Pour rester concentré et atteindre ses objectifs, un entrepreneur doit organiser ses journées avec rigueur et rechercher une productivité optimale. Il planifie ses activités à l'aide d'un programme ou d'une liste de tâches. Il divise les missions complexes en étapes simples et gérables. Il adapte son planning si la situation l'exige. Il prend aussi soin de faire des pauses lorsque c'est nécessaire, afin d'éviter l'épuisement. Une bonne gestion du temps améliore les résultats au quotidien et soutient la réussite à long terme.

Clé #24 Soyez organisé pour gagner en efficacité

Un leader concentré sait travailler de manière structurée. Un entrepreneur doit pouvoir suivre ses tâches et ses objectifs avec clarté, et accéder rapidement aux informations importantes quand il en a besoin. Pour cela, il peut utiliser un calendrier, mettre en place un système de classement efficace, et s'appuyer sur des outils numériques comme Trello ou Asana pour organiser ses processus de travail. Il doit aussi veiller à maintenir un espace de travail simple et bien ordonné, afin de limiter les distractions. Un environnement structuré renforce la productivité et favorise une meilleure clarté mentale.

Clé #25 Concentrez-vous sur une tâche à la fois pour aller plus loin

L'un des aspects essentiels du leadership focalisé consiste à éviter de faire plusieurs choses en même temps. Un entrepreneur efficace ne cherche pas à accomplir plusieurs tâches à la fois. Il se concentre sur une seule action, à laquelle il accorde toute son attention. Pour y parvenir, il divise les grandes missions en étapes simples et gérables. Il traite chaque tâche l'une après l'autre, avec méthode. Il prend également le temps de faire des pauses pour prévenir l'épuisement et maintenir sa concentration.

Un entrepreneur qui applique ces principes parvient à définir ses priorités, à éliminer les distractions, à mieux gérer son temps, à travailler avec organisation et à gagner en efficacité en évitant la dispersion. Mais rester concentré ne se résume pas à une décision ponctuelle. Un leader doit réévaluer régulièrement son niveau d'attention et ajuster sa concentration pour s'assurer que son entreprise avance dans la bonne direction.

Qui est ActionCOACH ?

Les Business Coachs ActionCOACH forment et accompagnent les Chefs d'entreprise partout à travers le Monde à atteindre un très haut niveau de performance pour l'entreprise et de satisfaction pour eux-mêmes. Nous nous appuyons sur une méthode et des outils constamment évolutifs, étayés et amendés depuis plus de **30 ans** et qui ont fait leurs preuves dans plus de **50 pays**.

Nous travaillons sur les fondamentaux de l'entreprise (Clarification de la vision, gestion du temps, communication, gestion d'équipe, marketing, finances, systématisation, etc.) et sur la conciliation entre les objectifs de l'entreprise et ceux des dirigeants.

Notre slogan résume bien ce que nous faisons : **Booster l'Entreprise – Libérer l'Entrepreneur.**

Parce qu'être entrepreneur devrait vous permettre une meilleure qualité de vie, le métier des ActionCOACHs est de vous accompagner à :

- **obtenir une entreprise plus rentable,**
- **gagner du temps,**
- **avoir une équipe sur mesure,**
- **obtenir les résultats que vous désirez**
- **avoir une entreprise qui fonctionne sans vous**

Notre méthode est éprouvée dans plus de 50 pays et est continuellement adaptée et améliorée par la communauté internationale des ActionCOACHs pour répondre à l'évolution constante du monde des affaires.



Passer à l'action avec ActionCOACH

Vous souhaitez mettre en place ces principes dans votre entreprise et relever vos plus grands défis ? ActionCOACH® vous aide à identifier vos priorités et à trouver des solutions adaptées à vos besoins spécifiques.

Sélectionnez dès maintenant vos 5 à 7 objectifs prioritaires et découvrez comment nous pouvons vous accompagner dans l'optimisation de vos processus, l'amélioration de votre efficacité et la réalisation de vos objectifs.

[COMMENCER MAINTENANT]

Nous avons la chance de faire partie d'une Entreprise présente sur tous les continents. Afin de s'assurer que nos contenus (Blogs, Ebooks, Livres Blancs, Infographies,...) soient rapidement mis à disposition de notre communauté d'Europe Francophone, j'ai opté pour l'utilisation des IA, pour les traductions, sans relecture. Cela amènera à des erreurs de syntaxes et grammaticales. Je vous prie de m'en excuser. Le principal pour nous est de vous mettre à disposition notre contenu aussi rapidement que possible.

BOOSTER L'ENTREPRISE
LIBÉRER L'ENTREPRENEUR

Marc-William ATTIE
Président ActionCOACH Europe Francophone

actionCOACH
BUSINESS COACHING

Action
COACH[®]
BUSINESS COACHING